



MELVEN

Modelo I

MANOMETROS TOTALMENTE INOXIDABLES

DESCRIPCION

Manómetros totalmente inoxidables, caja de acero inoxidable AISI 304 y órganos internos en contacto con el fluido en AISI 316.

APLICACIONES

Especialmente indicado para resistir las condiciones de trabajo mas desfavorables de fluidos corrosivos y montajes a la intemperie, principales aplicaciones en industria quimica, alimentaria, farmaceutica, etc.

Ø160



Pagina 1 de 2

CARACTERISTICAS TECNICAS

FABRICADO SEGUN NORMA: EN 837-1

DIMENSION NOMINAL: Ø160

RANGOS DE MEDIDA STANDARD:
 Vacuómetros. -1/0 bar / -76/0 cmHg.
 Manómetros: 0,6 / 1 / 1,6 / 2,5 / 4 / 6 / 10 / 16 / 25 / 40 / 60 / 100 / 160 / 250 / 315 / 400 / 600 / 1000 (bar).
 Manovacuómetros. -1 a +0,6 / -1 a +1,5 / -1 a +3 / -1 a +5 / -1 a +9 / -1 a +15 / -1 a +24 (bar).

CAJA Y BISEL: Acero inoxidable pulido AISI 304, aro tipo bayoneta.

RACOR: Acero inoxidable AISI 316 de 1/2" GAS (BSP).

ELEMENTO SENSIBLE: Acero inoxidable AISI 316

TRANSMISION: Acero inoxidable AISI 304.

ESFERA: De aluminio lacada de blanco, escala y números en color negro.

AGUJA: De aluminio lacada de negro, con el centro cromado.

TRANSPARENTE: Policarbonato.

CLASE DE EXACTITUD: $\pm 1,0\%$ del valor final de la escala.

SOBREPRESION APLICADA AL INSTRUMENTO EN EL MOMENTO DE SU AJUSTE:

25% del valor final de la escala hasta 60 bar.
 15% del valor final de la escala de 100 a 600 bar.
 10% del valor final de la escala para 1000 bar.

PRESION DE TRABAJO:

Presión constante: 3/4 partes del valor final de la escala.
 Presión variable: 2/3 partes del valor final de la escala.
 Presión en periodos cortos: final de escala.

TEMPERATURA DE SERVICIO: max +65°C.

TEMPERATURA AMBIENTE: +5° a +60°C.

DERIVA POR TEMPERATURA: La variación en la exactitud del instrumento sera de $\pm 0,4\%$ cada 10°C. (Temperatura de referencia 20°C $\pm 2^\circ\text{C}$)

GRADO DE PROTECCION: IP65.

OPCIONES

Escalas especiales (psi, KPa, MPa, TN, etc).
 Logotipo cliente impreso en la esfera.
 Visor de cristal templado.
 Con carga de glicerina.
 Contactos electricos.
 Separadores de fluidos.

TIPOS DE CONEXION



16010I



16020I



16030I



16040I



16060I

Modelo I

DIMENSIONES

Ø160

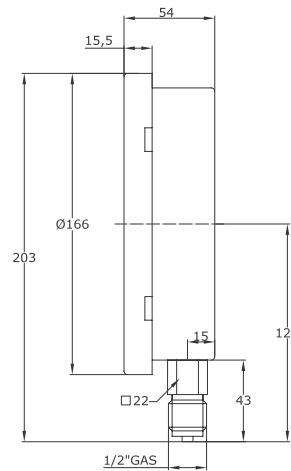


Página 2 de 2

**Roscas
opcionales**

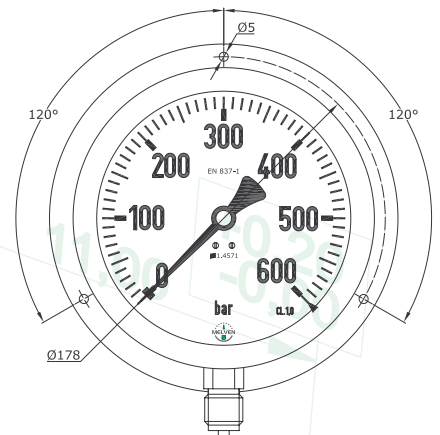
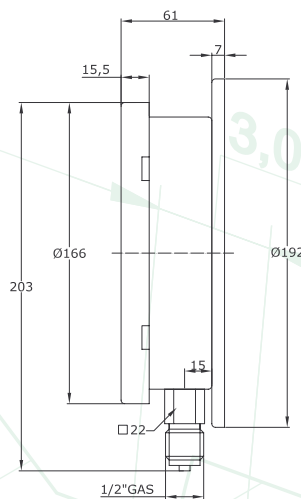
16010I

Conexión inferior.



16030I

Conexión inferior con
brida posterior para
montaje en panel.



PESOS

TIPO DE CONEXION	16010I	16020I	16030I	16040I	16060I
PESO EN KG.	0,933	 	1,170	 	

MELVEN, se reserva el derecho de cambiar total o parcialmente cualquier medida y información técnica contenida en este documento sin previo aviso.